

ARRIGONI di
Arrigoni Roberto
P.I. 01959230564
Numero Albo Artigiani (VT): 39708
www.piscinearrigoni.it
arrigoni@live.it

Soluzione **1** con **vasca di compenso distinta** da canalina di raccolta

Suggerimenti per il dimensionamento della vasca di compenso – Misure con quote per nicchie e trincee scarichi di fondo e posa tubazioni drenaggio locale tecnico.

Caratteristiche principali piscina:

Tipologia vasca: cemento armato, rivestimento con prodotti a base di resine, riciclo a sfioro infinito (sfioro con cascata su una parete).

Dimensioni vasca: come da disegno

Perimetro totale: 42,00 m

Superficie specchio d'acqua: 65,00 m²

Cubatura acqua: 84,00 m³ circa (non è calcolata l'acqua nella vasca di compenso)

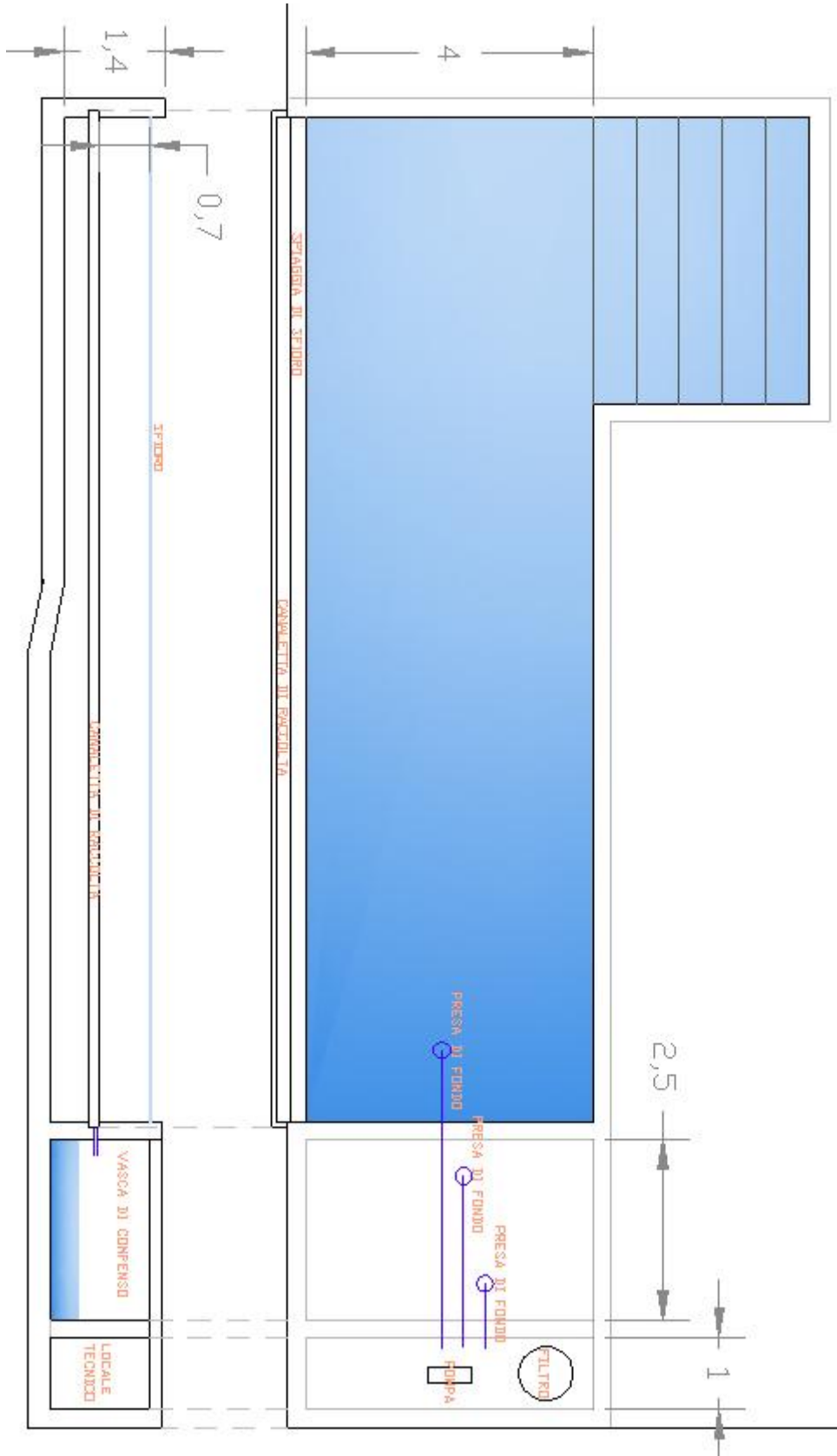
Volume utile minimo vasca di compenso

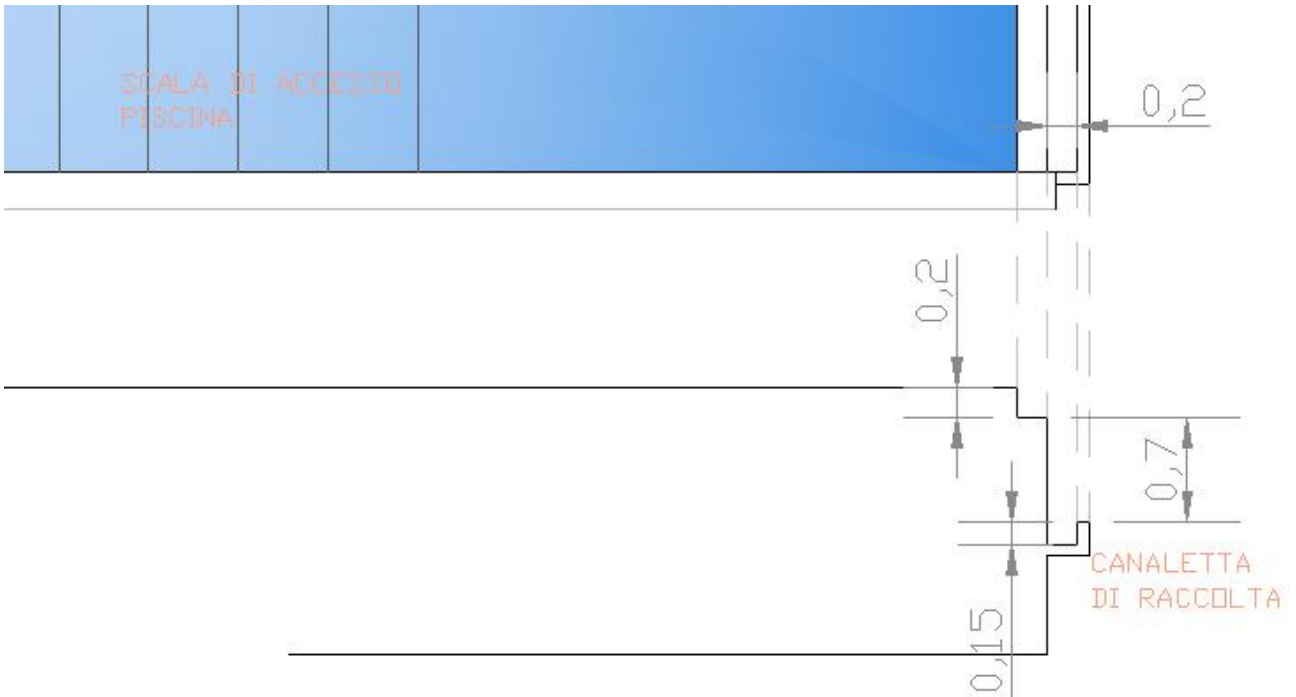
Come da calcoli sotto riportati il *volume utile minimo* che dovrà avere al vasca di compenso è di circa 5 mc.

Volume persone in vasca	$65/3 \times 0,07$	= 1,517
Sfioro:	$65 \times 0,002$	= 0,13
Controlavaggio	$0,35 \times 3$	= 1,05
Canaletta	$0,2 \times 0,1 \times 14$	= 0,28
Volume contro vortice	$0,2 \times 10$	= 2
TOTALE mq		<hr/> 4,977

Disegni

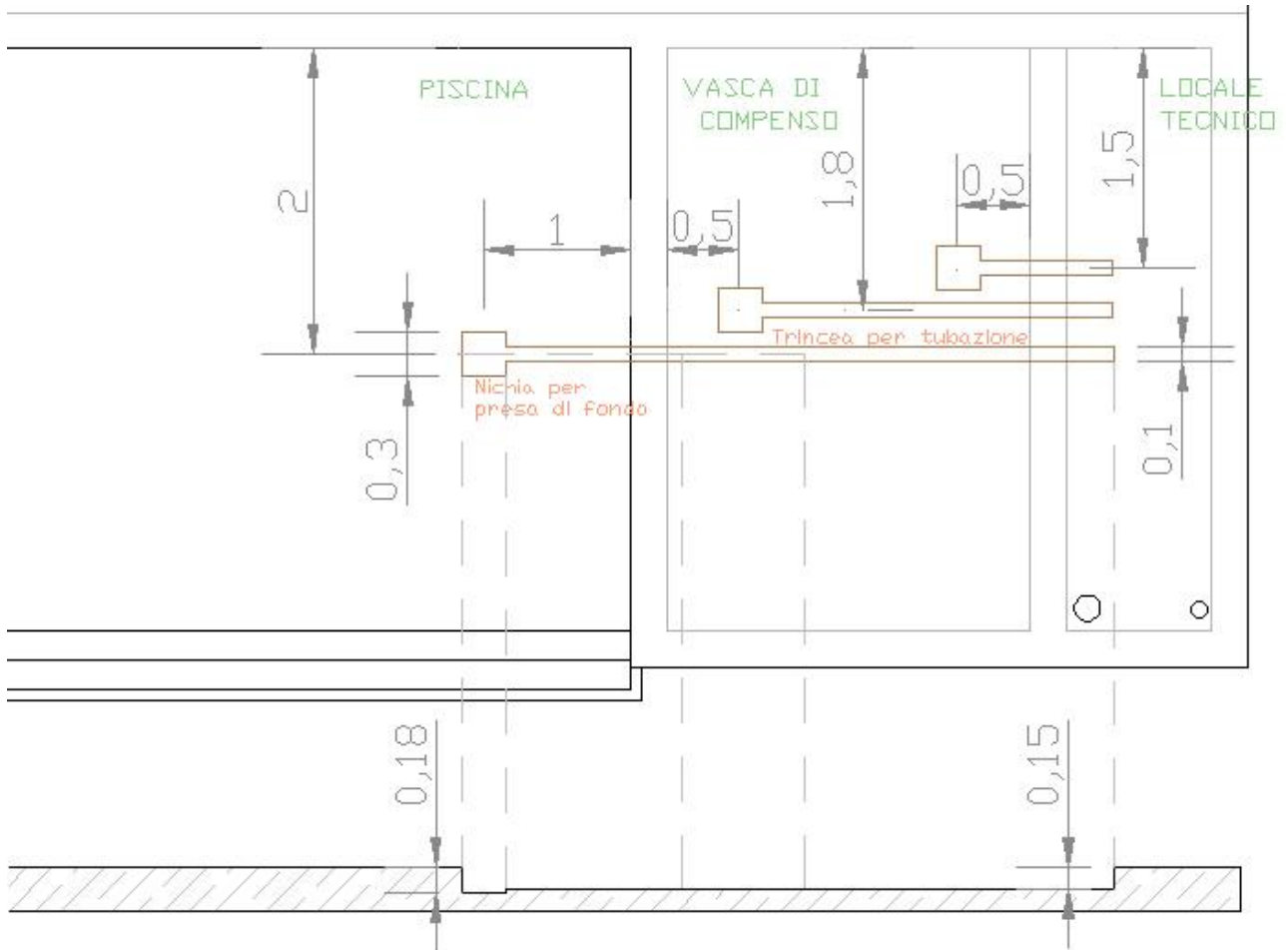
Vengono riportati alcuni bozze della piscina e delle strutture attinenti con le rispettive quote indicative.





Trincee per scarichi di fondo

Vengono riportati i disegni e le misure delle nicchie e trincee che ospiteranno le prese di fondo e le tubazioni:



Tubazioni per drenaggio locale tecnico

Viene riportato il disegno per la posa delle tubazioni di scarico della vasca di compenso:

