



ARRIGONI di
Arrigoni Roberto
P.I. 01959230564
Numero Albo Artigiani (VT): 39708
www.piscinearrigoni.it
arrigoni@live.it
cell. 320 32.89.415
fax 0761 51.62.03

Spett. le

.....
.....
Valmontone (RM)

Oggetto: Fornitura componenti per piscina. Pareti prefabbricate 8 x 5,5 x 11; il resto delle pareti saranno in muratura. (Montaggio e muratura a carico del cliente).

Documento del: 28/03/2013

Caratteristiche principali piscina:

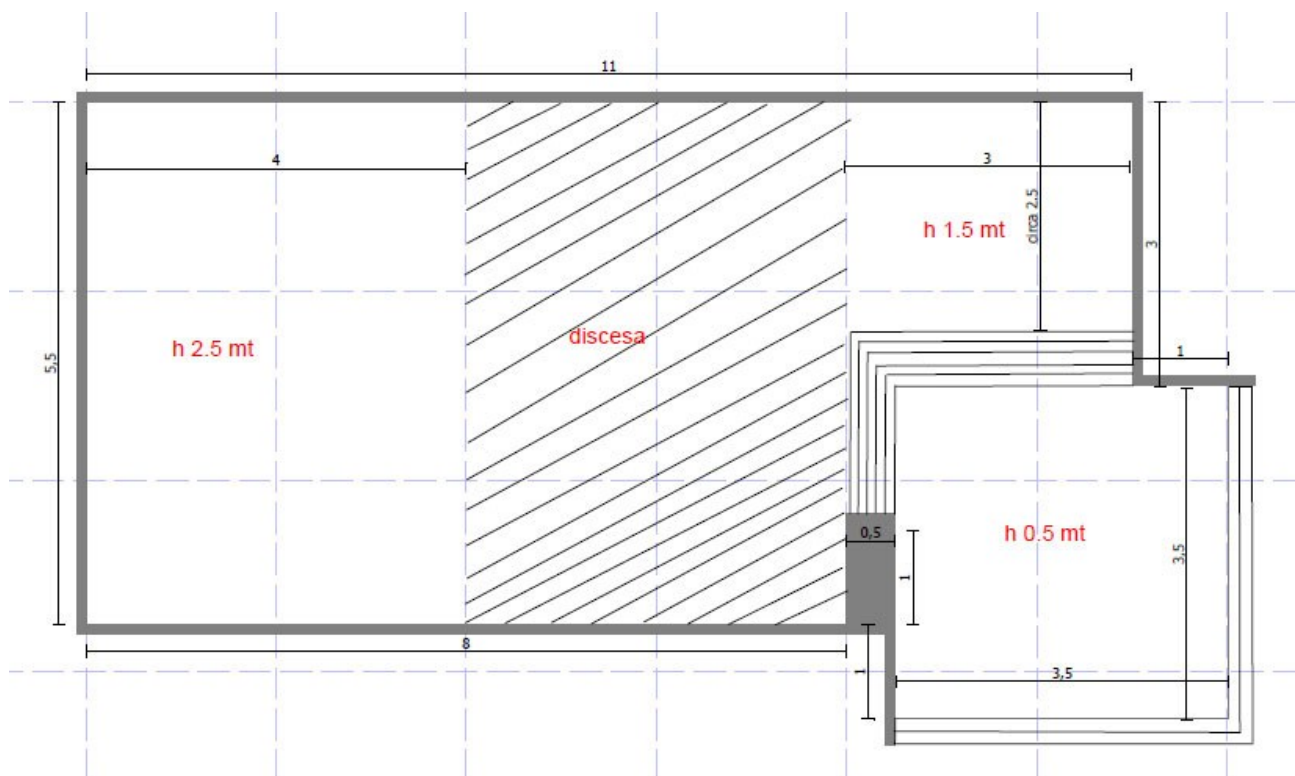
Dimensioni vasca: come da disegno

Perimetro: 39,00 m

Superficie specchio d'acqua: 66,00 m²

Superficie totale pareti e fondo: 130 m² circa

Cubatura acqua: 85 m³ circa





1 - Locale tecnico di filtrazione

Si tratta di tutto il materiale necessario per l'allestimento di un locale tecnico atto alla filtrazione dell'acqua della piscina. Il materiale dovrà essere allestito in un vano ad hoc o ricavato da ambienti coperti già esistenti.

Elenco materiale:

Codice	Descrizione articolo	Un.	Q.	P. unitario	Importo imp.
15784	Filtro Cantrabic 750 Ø - 22 mc/h	n°	0	€ -	€ -
15783	Filtro Cantrabic 600 Ø - 14 mc/h	n°	0	€ -	€ -
15787	Filtro Vesuvio 750 Ø - 22 mc/h	n°	1	€ 506,59	€ 506,59
19353	Filtro Vesuvio 500 Ø - 10 mc/h	n°	0	€ -	€ -
15786	Filtro Vesuvio 600 Ø - 14 mc/h	n°	0	€ -	€ -
00596	Sabbia quarzifera 0,4 - 0,8 mm	kg	250	€ 0,41	€ 103,57
45308	Letto filtrante vetro 0,5 - 0,1 mm	kg	0	€ -	€ -
25846	Letto filtrante zeolite 1-2,7 mm	kg	0	€ -	€ -
00598	Valvola selettrice per controlavaggio 1" e 1/2	n°	0	€ -	€ -
07444	Valvola selettrice per controlavaggio 2"	n°	1	€ 115,89	€ 115,89
51858	Alaska Plus 1/2 CV 230 V (ad 8 ate 10,4 mc/h)	n°	0	€ -	€ -
51860	Alaska Plus 3/4 CV 230 V (ad 8 ate 12,7 mc/h)	n°	0	€ -	€ -
51862	Alaska Plus 1 CV 230 V (ad 10 ate 16,4 mc/h)	n°	1	€ 307,79	€ 307,79
15239	Pompa Glass Plus 1/2 pH - Ampio prefiltro - Alto rendimento 10 mc/h	n°	0	€ -	€ -
38773	Pompa Victoria Plus HP 1 monofase 16 mc/h - ampio prefiltro	n°	0	€ -	€ -
38775	Pompa Victoria Plus HP 1,5 monofase - ampio prefiltro	n°	0	€ -	€ -
45657	Pompa Victoria Dual Speed HP 1,5 monofase	n°	0	€ -	€ -
45861	Pompa Victoria Dual Speed HP 1 monofase	n°	0	€ -	€ -
456525426	Pompa Sena 1/2 hp	n°	0	€ -	€ -
45862	Quadro elettrico per Dual Speed	n°	0	€ -	€ -
01413	Dosatore cloro	n°	0	€ -	€ -
4405010107	Manicotto di unione per collettore da 63 Ø	n°	0	€ -	€ -
01948	Calotta del 63 Ø	n°	0	€ -	€ -
09016	Valvola ritegno 63 Ø	n°	0	€ -	€ -
41941	Valvole a sfera 50 Ø	n°	4	€ 16,63	€ 66,53
41942	Valvole a sfera 63 Ø	n°	1	€ 25,45	€ 25,45
32589	Gomito del 63 Ø PVC incollaggio	n°	30	€ 3,40	€ 102,10
32588	Gomito del 50 PVC incollaggio	n°	10	€ 2,58	€ 25,80
32594	Manicotto 50 Ø	n°	0	€ -	€ -
32595	Manicotto 63 Ø	n°	0	€ -	€ -
32593	Te del 63 Ø	n°	6	€ 4,45	€ 26,70
32592	Te del 50 Ø	n°	0	€ -	€ -
32603	Chivarda del 50 Ø x 1" e 1/2 maschio	n°	0	€ -	€ -
32605	Chivarda del 63 Ø x 2" maschio	n°	3	€ 8,78	€ 26,33
32596	Bussola riduzione 63 x 50 Ø	n°	3	€ 1,45	€ 4,34
02709	Tubo rigido PVC - 50 Ø	m	3	€ 2,77	€ 8,32
02710	Tubo rigido PVC - 63 Ø	m	12	€ 4,22	€ 50,64
26201	Adesivo extrarapido per PVC - confezione 250 cc	n°	2	€ 6,89	€ 13,78
28828	Solvente per PVC - confezione 1000 cc	n°	1	€ 6,41	€ 6,41
14942	Rotolo teflon 12 mm / 12 m	n°	5	€ 0,40	€ 2,00
02136	Collari fissa tubi del 50 Ø	n°	10	€ 1,10	€ 11,01
02137	Collari fissa tubi del 63 Ø	n°	20	€ 1,28	€ 25,56
25719	Quadro elettrico timer	n°	0	€ -	€ -
25723	Quadro elettrico timer e comando fari	n°	1	€ 234,08	€ 234,08
25727	Qua. Elett. timer, comando fari e salvavita	n°	0	€ -	€ -
	Trasporto	n°	1	€ 165,00	€ 165,00
				Materiali IVA esclusa	€ 1.827,89
				Manodopera IVA esclusa	€ -
				TOTALE imponibile	€ 1.827,89



2 - Materiale per il ricircolo

Si tratta di quei componenti atti a permettere il ricircolo e la filtrazione dell'acqua di piscina. Tali dispositivi, come tutti gli altri, rispettano la normativa europea per la sicurezza e l'igiene degli impianti natatori.

Elenco materiale:

Codice	Descrizione articolo	Un.	Q.	P. unitario	Importo imp.
11311	Skimmer bocca ampia - per liner- portata 7,5 mc	n°	3	€ 136,68	€ 410,03
	Skimmer bocca tipo SFIORO - per liner- portata 7,5 mc	n°	0	€ -	€ -
11304	Skimmer bocca ampia - no liner 7,5 mc	n°	0	€ -	€ -
11108	Griglia perimetrale spessore 22 mm, largh. 245 mm (45 pezzi x metro)	n°	0	€ -	€ -
22380	Placche angolo larghezza 245 mm	n°	0	€ -	€ -
00270	Presa di fondo ampia - per liner	n°	1	€ 43,12	€ 43,12
01467	Presa di fondo ampia - no liner	n°	0	€ -	€ -
27837	Presa di fondo antivortice per vasca compenso - no liner	n°	0	€ -	€ -
41519	Bocchetta di aspirazione per bordo sfioro - per liner - (5 mc/h)	n°	0	€ -	€ -
18685	Bussola 75 x 50	n°	0	€ -	€ -
00302	Bocchetta di aspirazione per bordo sfioro - no liner (7 mc/h)	n°	0	€ -	€ -
01928	Bussola Ø 75 mm x 63 mm	n°	0	€ -	€ -
32596	Bussola 63 x 50	n°	0	€ -	€ -
00330	Bocchetta di mandata - per liner	n°	3	€ 22,14	€ 66,41
00295	Bocchetta di mandata - no liner	n°	0	€ -	€ -
00332	Bocchetta aspirafango - per liner	n°	0	€ -	€ -
15663	Passante a muro per liner	n°	0	€ -	€ -
15658	Passante a muro no liner	n°	0	€ -	€ -
32597	Manicotto nipplo 50 - 40 Ø x 1" e 1/2 maschio - PVC	n°	0	€ -	€ -
	Gomito 40 Ø x 1 e 1/2 femmina - polietilene	n°	3	€ 5,83	€ 17,49
	Gomito 50 Ø x 1 e 1/2 femmina - polietilene	n°	0	€ -	€ -
	Raccorodo dritto 40 Ø x 1 e 1/2 maschio - polietilene	n°	11	€ 3,78	€ 41,59
	Raccorodo dritto 50 Ø x 1 e 1/2 maschio - polietilene	n°	2	€ 4,96	€ 9,92
	tubo polietilene 40 Ø - BD PN6	m	200	€ 1,98	€ 395,78
	Tubo polietilene 50 Ø - BD PN6	m	0	€ -	€ -
02709	Tubo rigido PVC - 50 Ø	m	0	€ -	€ -
02710	Tubo rigido PVC - 63 Ø	m	0	€ -	€ -
32595	Manicotto 63 Ø	n°	0	€ -	€ -
01383	Tubo semirigido 50 Ø - PVC	m	0	€ -	€ -
01384	Tubo semirigido 63 Ø - PVC	m	0	€ -	€ -
32600	Manicotto nipplo 63 - 50 Ø x 2" maschio - PVC	n°	0	€ -	€ -
12062	Quadro elettrico regolazione livello vasca compenso (3 livelli)	n°	0	€ -	€ -
15862	Regolatore di livello automatico	n°	0	€ -	€ -
32588	Gomito del 50 PVC incollaggio	n°	0	€ -	€ -
02709	Tubo rigido del 50 PVC incollaggio	m	0	€ -	€ -
32597	Manicotto nipplo 50 - 40 Ø x 1" e 1/2 maschio - PVC	n°	0	€ -	€ -
	Cavidotto del 50 da usare per troppopieno skimmer	m	0	€ -	€ -
14942	Rotolo teflon 12 mm / 12 m	n°	0	€ -	€ -
	Trasporto	n°	1	€ 110,00	€ 110,00
				Materiali IVA esclusa	€ 1.094,33
				Manodopera IVA esclusa	€ -
				TOTALE imponibile	€ 1.094,33



3 - Illuminazione

Si tratta di un impianto illuminazione con fari ad alta luminosità a led certificati (no produzione cinese).

Elenco materiale:

Codice	Descrizione articolo	Un.	Q.	P. unitario	Importo imp.
56032	Luce a led 35 W - bianca - per piscine prefabbricate	n°	0	€ -	€ -
56024	Luce a led 35 W - colore - per piscine prefabbricate	n°	0	€ -	€ -
56030	Luce a led 35 W - bianca - per piscine in cemento no liner	n°	0	€ -	€ -
56032	Luce a led 35 W - bianca - per piscine prefabbricate	n°	3	€ 258,44	€ 775,32
30825	Scatola derivazione in ABS	n°	3	€ 14,59	€ 43,76
35807	Trasformatore di sicurezza con custodia 130 VA	n°	1	€ 94,74	€ 94,74
32458	Pulsante cambio colore	n°	0	€ -	€ -
	Cavo elettrico unipolare 4 mmq	m	0	€ -	€ -
	Cavidotto 50 Ø	m	0	€ -	€ -
				Materiali IVA esclusa	€ 913,82
				Manodopera IVA esclusa	
				TOTALE imponibile	€ 913,82

4 - Rivestimento in PVC rinforzato

Il rivestimento è in liner di PVC da 1,5 mm con armatura interna di rinforzo. Da non confondere con teli già preconfezionati decisamente di qualità inferiore. Produzione Italiana 10 anni di garanzia.

Elenco materiale:

	Liner FLAG (1 bobina 40 mq) laccato	mq	0	€ -	€ -
	Liner FLAG (1 bobina 40 mq) standard	mq	160	€ 13,46	€ 2.153,54
	Antisdrucchio FLAG per gradini	mq	0,0	€ -	€ -
12512	Profilo in alluminio standard	m	40	€ 3,89	€ 155,54
12504	Profilo pretagliato standard in alluminio per curve	m	0	€ -	€ -
12265	Chiodi lunghi espansione in alluminio	n°	100	€ 0,33	€ 33,11
	Colla fissaggio liner Flexcol - lit. 2,5	n°	1	€ 48,51	€ 48,51
12184	Doppio bordino PVC fissaggio liner	m	0	€ -	€ -
LIT002535	Liquido sigillante	l	1	€ 33,88	€ 33,88
	Trasporto	n°	1	€ 110,00	€ 110,00
				Costo totale senza IVA	€ 3.550,98

5 - Pareti prefabbricate

Pannelli di acciaio zincato. Spessore di 2 mm e altezza di 1,5 m.

Elenco materiale:



Codice	Descrizione articolo	Un.	Q.	P. unitario	Importo imp.
01PA002	Pannello h 1500 x 1200	n°	21	€ 99,75	€ 2.094,75
01PAS406	Pannello speciale h 1200 x 500 - 990	n°	3	€ 139,12	€ 417,36
01PAS411	Pannello speciale h 1200 x 0 - 490	n°	1	€ 69,99	€ 69,99
01PA004	Pannello h 1500 x 1300	n°	0	€ -	€ -
01PA006	Pannello h 1500 x 1350	n°	3	€ 113,40	€ 340,20
01PA005	Contrafforte h 1500	n°	23	€ 15,09	€ 347,04
01PA001	Pilastrino h 1500	n°	4	€ 22,77	€ 91,08
BU00218	Bulloni, dato, rondella	n°	300	€ 0,46	€ 138,60
PI00301	Pioli per fissaggio pannello	n°	130	€ 0,50	€ 64,84
F1000	Forature accessori	n°	6	€ 14,41	€ 86,44
	Trattamento anticorrosivo (lit. 2,5)	n°	1	€ 75,00	€ 75,00
	Trasporto	n°	1	€ 450,00	€ 450,00
				Materiali IVA esclusa	€ 4.175,28
				Manodopera IVA esclusa	€ -
				TOTALE imponibile	€ 4.175,28

6 - Attrezzatura per la pulizia e prodotti chimici

Sono semplici attrezzi utili per la pulizia del fondo e della superficie della piscina, più i prodotti chimici per il primo periodo di d'uso.

Elenco materiale:

Codice	Descrizione articolo	Un.	Q.	P. unitario	Importo imp.
14647	PoolTester cloro libero e pH	n°	1	€ 17,33	€ 17,33
13775	Ph Minor	kg	50	€ 1,18	€ 58,91
16478	Dicloro granulare	kg	5	€ 5,39	€ 26,96
18848	Pastiglioni cloro da 500 gr	n°	0	€ -	€ -
	Pastiglioni cloro da 200 gr	n°	10	€ 2,77	€ 27,72
25324	Claritab Plus	n°	0	€ -	€ -
36613	Aspirafango rtriangolare	n°	1	€ 12,51	€ 12,51
36615	Spazzola di fondo Shark	n°	1	€ 9,28	€ 9,28
36614	Retino di fondo Shark	n°	1	€ 11,47	€ 11,47
38423	Manico telescopico Shark clip e viti - 2,4 ÷ 4,8	n°	1	€ 31,65	€ 31,65
01378	Tubo galleggiante per aspirafango - 8 m	n°	0	€ -	€ -
01377	Tubo galleggiante per aspirafango - 10 m	n°	0	€ -	€ -
01376	Tubo galleggiante per aspirafango - 12 m	n°	1	€ 34,65	€ 34,65
01375	Tubo galleggiante per aspirafango - 15 m	n°	0	€ -	€ -
				Materiali IVA esclusa	€ 230,47
				Manodopera IVA esclusa	€ -
				TOTALE imponibile	€ 230,47

Totale imponibile materiale	€ 11.792,76
Totale impon. manodopera	€ -
Totale imponibile	€ 11.792,76

I prezzi si intendono IVA esclusa