



ARRIGONI di
Arrigoni Roberto
via Casalaccio, 13/A
01033 – Civita Castellana (VT)
P.I. 01959230564
Numero Albo Artigiani: 39708
C. F. RRGRRT63C01H501X
cell. 320 32.89.415
www.piscinearrigoni.it
arrigoni@live.it

Spett. le

.....
.....
Monterosi (Viterbo)
.....

Civita Castellana li 28/01/10

Oggetto: Nostra migliore offerta per realizzazione piscina

Caratteristiche principali piscina:

Dimensioni vasca: 6 x 12 – h 1,0 ÷ 1,7

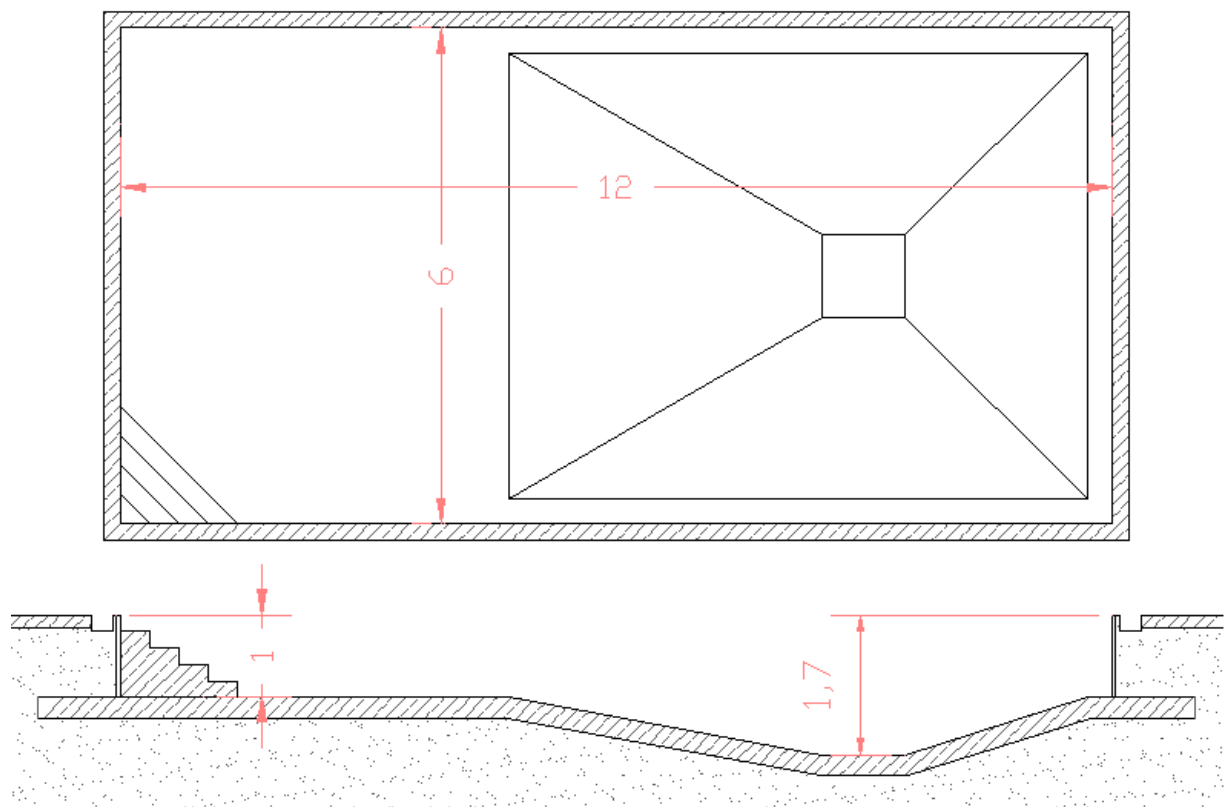
Perimetro: 36 m

Superficie specchio d'acqua: 72 m²

Cubatura acqua: circa 88,00 m³

Modalità di riciclo: sfioro su tutto il perimetro

Destinazione d'uso: Privato (secondo **normativa UNI 10637** classificazione D)





Calcolo vasca di compenso

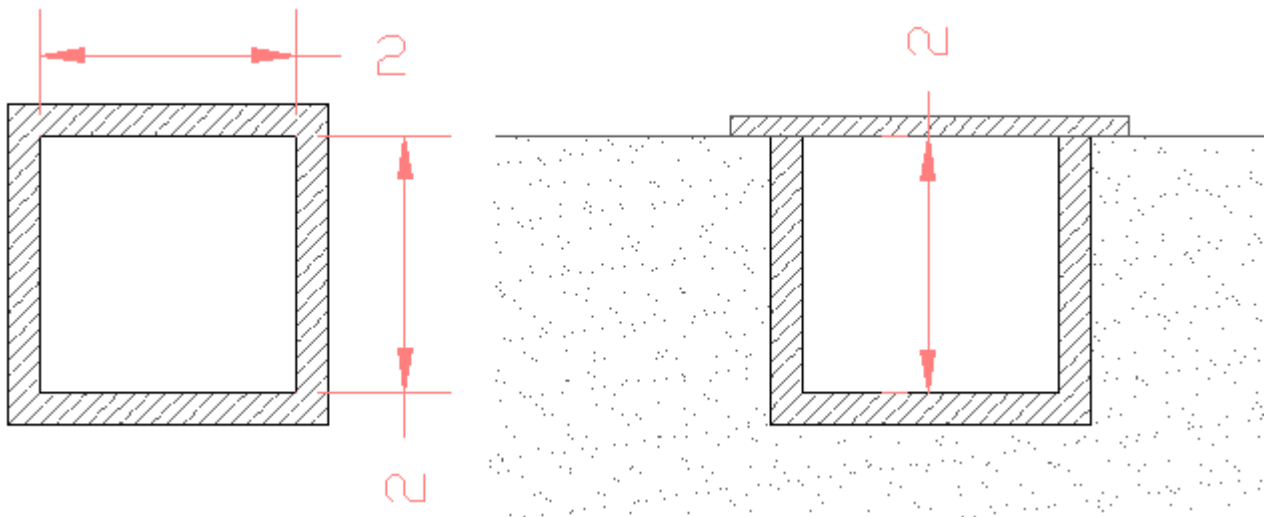
Volume massimo acqua in vasca di compenso:

Sfioro:	0,21 m ³
Volume 1 persona ogni 2 m ²	2,52 m ³
Contro lavaggio	1,00 m ³
Canaletta:	0,40 m ³
Volume contro vortice aspirazione	<u>1,00 m³</u>
TOTALE	5,13 m ³

Volume minimo acqua in vasca di compenso:

Sfioro:	0,21 m ³
Contro lavaggio	1,00 m ³
Canaletta:	0,40 m ³
Volume contro vortice aspirazione	<u>1,00 m³</u>
TOTALE	2,61 m ³

Pertanto la vasca di compenso deve avere un volume utile di acqua non inferiore ai 5,13 m³





Calcolo grandezza filtro:

Cubatura acqua in piscina	88,00 m ³
Volume acqua in vasca di compenso	2,61 m ³
Volume acqua nel filtro e nelle tubazioni	<u>0,50 m³</u>
TOTALE	91,11 m ³

Secondo la normativa UNI 10637 per piscine ad uso privato, un volume pari a tutta l'acqua della piscina va filtrata in un tempo inferiore o uguale alle 6 ore:

$$\text{m}^3/\text{h} = 91,11/6 = 15,18$$

Sarebbe sufficiente un filtro da 15 m³/h ma si consiglia un filtro da 21 m³/h

Impiantistica, rivestimento e pareti

Pareti prefabbricate:

- Pareti in acciaio zincato (vengono ulteriormente trattate con apposito smalto prima del reinterro), altezza 1 m.
- Canalina di sfioro, larghezza 25 cm
- Contrafforti, pilastrini e bulloneria necessari

Rivestimento liner:

- Membrana in PVC, spessore 1,5 mm – tagliata e termosaldata sul posto
- Membrana in PVC antiscivolo per gradini scala
- PVC liquido per rifinitura giunzioni
- Chiodi ad espansione per fissaggio membrana

Impianto filtrazione:

- Filtro a sabbia 21 m³/h – Ø 750mm
- Valvola selettiva per svuotamento piscina e controlavaggio sabbia
- Sabbia quarzifera 300 kg
- Pompa bassa rumorosità, con prefiltro, HP 1 - monofase
- Quadro elettrico con timer
- Tubo in PVC, valvole a sfera e raccordi (6 linee indipendenti tra la piscina e il locale tecnico)
- Dosatore di cloro o bromo

**Accessori riciclo:**

- 36 m griglia per canaletta di sfioro
- 4 placche di raccordo per canaletta di sfioro
- 3 prese di fondo
- 2 bocchette mandata
- 1 bocchetta aspirafango

Sistema automatico livello acqua:

- Sonde di livello e centralina
- Elettrovalvola 1 ½ 24 V.
- Trasformatore
- Galleggiante on/off
- Quadro elettrico

Impianto illuminazione:

- Due fari alogeni 300 W - 12V.
- Trasformatore 220V ÷12V - doppio isolamento
- Cassetta con interruttore
- Cavi e corrugati necessari

Accessori per la pulizia

- Aspirafango
- Manico telescopico
- Tubo galleggiante
- Retino fondo

Prodotti chimici per l'avvio

- Cloro in polvere 5 kg
- Pastiglioni da 500 gr - n° 3
- pH minor 8 kg
- Flocculante 5 lit.
- Tester per analisi pH e cloro libero

Costo posa e fornitura € 23.600,00
(tasse e tributi compresi)

Costo opere murarie

Vengono dettagliati i costi voce per voce, al fine di permettere una migliore valutazione circa la possibilità di incaricare terzi, invece della ditta Arrigoni, nella realizzazione delle suddette opere.

Nel caso il cliente scegliesse di avvalersi di muratori di sua fiducia, la ditta Arrigoni garantisce dettagliata assistenza direttamente in cantiere.

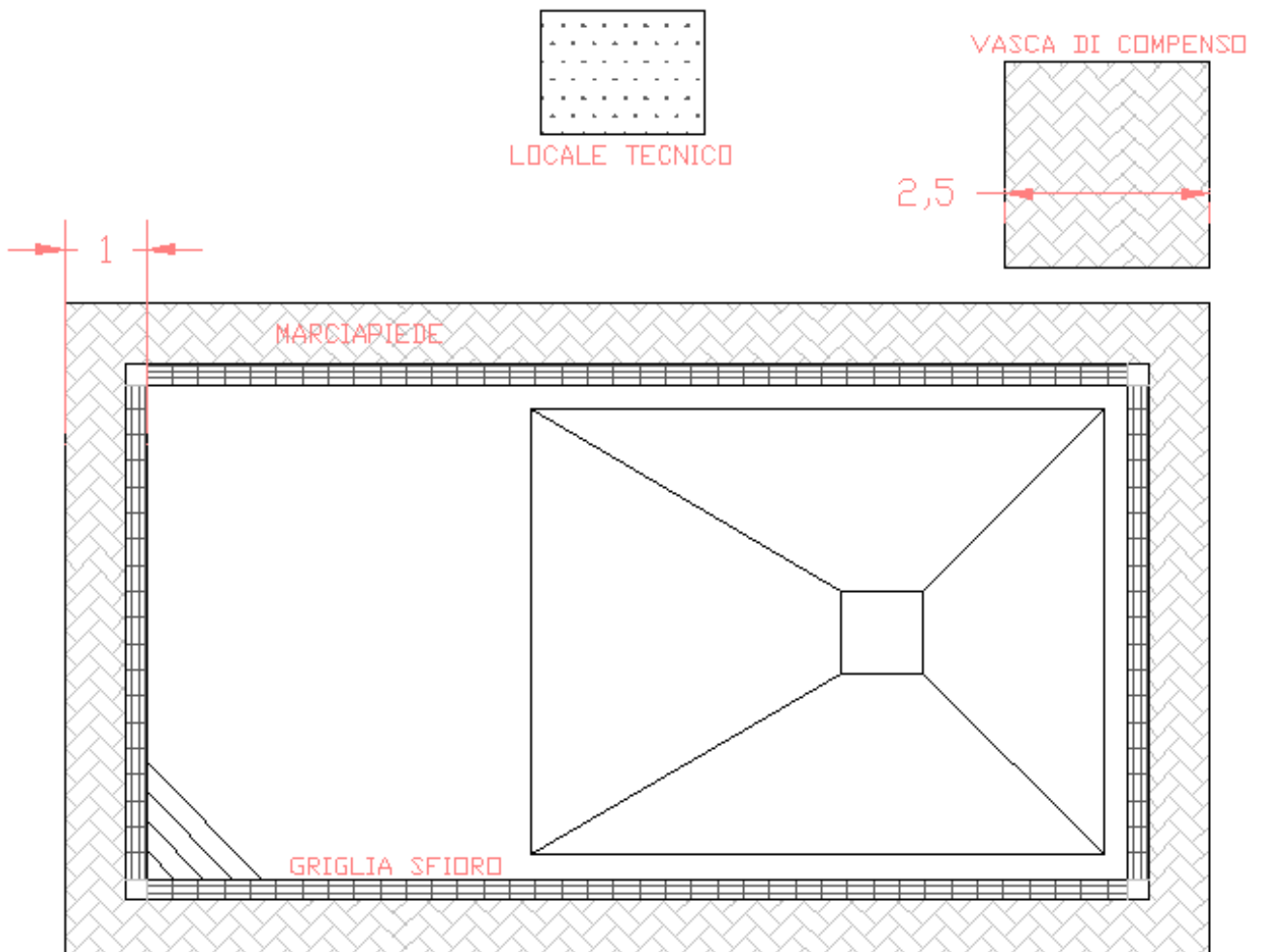


○ Scavi per piscina, vasca di compenso, locale tecnico e trincee per tubi (smaltimento terra)	€ 2.900,00
○ Cemento per soletta vasca e locali 30 mc (compreso camion pompa)	€ 2.500,00
○ Rete elettrosaldata 20 x 20 x 8 mm per vasca e locali 236 mq	€ 660,00
○ Casseri per locali	€ 400,00
○ Ferro per locali	€ 150,00
○ Cemento per muri locali e contrafforti prefabbricato 7 mc	€ 800,00
○ Rinterro con basalto - 36 mc (compreso trasporto)	€ 2.400,00
○ Travi e forati per solaio vasca di compenso	€ 150,00
○ Rete elettrosaldata 20 x 20 x 8 per marciapiede e solaio vas. com. 40 mq	€ 230,00
○ Cemento per marciapiede e solaio vasca di compenso 7 mc	€ 800,00
○ Coperchio con cerniere locale tecnico	€ 150,00
○ Botola passauomo per vasca compenso	€ 80,00
○ Gres porcellanato (o simile) 35 mq	€ 700,00
○ Collante gres	€ 80,00
○ Rasante fondo piscina	€ 230,00
○ Manodopera	€ 6.400,00

TOTALE

€ 18.630,00

(tasse e tributi compresi)





Impianto disinfezione ad acqua salata

Il cloratore a sale permette la disinfezione dell'acqua senza aggiungere cloro. Ciò comporta un risparmio nella gestione della piscina e un maggior comfort per i bagnanti.

Una volta riempita la piscina vanno versati 5 gr di sale per ogni litro d'acqua (l'acqua di mare contiene circa 29 gr di sale per litro).



Elenco materiale:

- AstralPool Chlore Smart 100
- Valvole e raccordi necessari
- 500 kg di salgemma minerale

Costo posa e fornitura € 2.900,00
(tasse e tributi compresi)

Riepilogo offerta

Impiantistica, rivestimento e pareti	€ 23.600,00
Costo opere murarie	€ 18.630,00
Impianto disinfezione ad acqua salata	€ 2.900,00

Modalità di pagamento:

35 % alla firma del contratto; 35 % subito dopo la posa delle pareti (prima del rinterro e del montaggio degli accessori di riciclo e filtrazione); saldo alla fine dei lavori.

Il cliente dichiara per i seguenti articoli:

1. Di accettare e rispettare le modalità di pagamento.
2. Di accettare per qualsiasi eventuale controversia, il Foro competente di Civita Castellana (VT).
3. Di essere in possesso di tutti i permessi necessari alla costruzione dell'opera.